
GOVERNO DAS SOCIEDADES EM PORTUGAL 2012

Rating de Governo Societário Distribuição das Empresas nas diferentes Classes de Rating

Dados Relativos ao Ano de 2011

Com o apoio da



Rating de Governo Societário Católica Lisbon/AEM

Distribuição das Empresas nas diferentes Classes de Rating

Uma das principais contribuições do Relatório, Índice e Rating de Corporate Governance Católica/AEM 2012, publicação conjunta da Católica Lisbon School of Business & Economics e da AEM - Associação de Empresas Emitentes de Valores Cotados em Mercado, assenta na utilização de dois indicadores, construídos de forma pioneira na primeira edição deste Relatório, que sintetizam o nível de acolhimento das recomendações sobre o governo das sociedades em Portugal, permitindo a avaliação colectiva das empresas cotadas no mercado português, bem como a determinação da posição relativa das sociedades face a classes diferenciadas de nível de acolhimento.

Assim, a complementar a apresentação do Índice Católica Lisbon/AEM, o mesmo método de raiz foi utilizado para a construção de uma matriz de Rating de *corporate governance*, re-conduzindo-se esse Rating à classe estatística a

que pertence cada sociedade, em função do seu grau de acolhimento das recomendações.

À semelhança do que sucede com os resultados individuais das sociedades, a avaliação individual do rating de governo societário não é objecto de divulgação pela AEM – sendo apenas por esta comunicada aos seus associados individualmente.

Sem prejuízo, a AEM solicitou às empresas suas associadas a autorização para a divulgação da respectiva classe de Rating.

Nestes termos, os resultados que se apresentam na página seguinte referem-se apenas, e numa ordenação estritamente alfabética, às empresas associadas da AEM que autorizaram a divulgação das respectivas classes de Rating (e a duas empresas não associadas que solicitaram essa divulgação).

Rating	Classes	Número de Empresas	Percentagem de Empresas
D	inferior a 6850	0	0
C	6850 - 7300	0	0
CC	7300 - 7750	1	2,3 %
B	7750 - 8200	2	4,5 %
BB	8200 - 8650	7	15,9 %
A	8650 - 9100	7	15,9 %
AA	9100 - 9550	11	25,0 %
AAA	9550 - 10000	16	36,4 %

Tabela 5.2 – O Rating de Governo Societário Católica Lisbon/AEM 2011

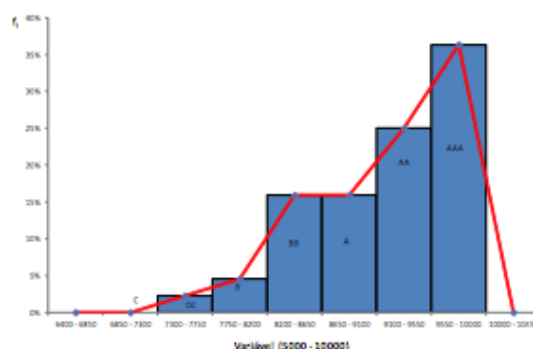


Figura 5.1 – Classes do Rating de Governo Societário Católica Lisbon/AEM 2011

Tabela 5.2 (pág. 44) e Figura 5.1 (pág. 45) do Relatório Católica Lisbon/AEM 2012

RATING AAA

Banco BPI, S.A.
Banco Comercial Português, S.A.
Banco Espírito Santo, S.A.
Brisa - Auto Estradas de Portugal, S.A.
EDP - Energias de Portugal, S.A.
EDP Renováveis, S.A.
Grupo Media Capital, S.G.P.S., S.A.
Jerónimo Martins – S.G.P.S., S.A.
Martifer – S.G.P.S., S.A.
Novabase – S.G.P.S., S.A.
Portugal Telecom, S.G.P.S., S.A.
REN - Redes Energéticas Nacionais, S.G.P.S., S.A.
Sociedade Comercial Orey Antunes, S.A.
Sonae – S.G.P.S., S.A.
Zon Multimédia – Serviços de Telecomunicações e Multimédia, S.G.P.S., S.A.
e Sonae Capital, S.G.P.S., S.A. *(empresa não associada da AEM)*

RATING AA

Cimpor - Cimentos de Portugal, S.G.P.S., S.A.
Galp Energia, S.G.P.S., S.A.
Grupo Soares da Costa, S.G.P.S., S.A.
Impresa, S.G.P.S., S.A.
Inapa - Investimentos, Participações e Gestão, S.A.
Reditus – S.G.P.S., S.A.
Semapa - Sociedade Investimento e Gestão, S.G.P.S., S.A.
SonaeCom – S.G.P.S., S.A.
e Sonae Indústria, S.G.P.S., S.A. *(empresa não associada da AEM)*

RATING A

Portucel - Empresa Produtora de Pasta de Papel, S.A.

© Centro de Estudos Aplicados – CATÓLICA-LISBON School of Business & Economics

Governo das Sociedades em Portugal 2012

Relatório sobre o Grau de Acolhimento de Recomendações e Índice e Rating de Governo Societário

O presente Relatório foi realizado, pelo segundo ano consecutivo, pela Universidade Católica Portuguesa, a pedido da AEM – Associação de Empresas Emitentes de Valores Cotados em Mercado, tendo sido conduzido no âmbito do CEA – Centro de Estudos Aplicados da CATÓLICA-LISBON School of Business & Economics.

Novembro de 2012

Todos os Direitos Reservados

Centro de Estudos Aplicados da CATÓLICA-LISBON School of Business & Economics

<http://www.clsbe.lisboa.ucp.pt/site/custom/template/fceetplgeneric.asp?sspageID=432&lang=1>

AEM - Associação de Empresas Emitentes de Valores Cotados em Mercado

www.emitentes.pt